

POUR L'AVANCEMENT
ET L'INNOVATION DE L'ENSEIGNEMENT

Programme
de Chaires de leadership
en enseignement (CLE)



Chaire de Leadership en Enseignement
à distance en matière d'informatique et
de génie logiciel



Cours à distance en classe : la formule comodale

Thierry Eude

L'enseignement à distance

- De n'importe où
- N'importe quand ... 3 profils d'étudiants

Inconvénients

- Rigueur nécessaire
- **Isolement**

Offrir toutes les options possibles aux étudiants

- ➔ Retour en classe
- ➔ Augmentation de l'offre

La formule comodale

Contexte

Formule comodale : principe

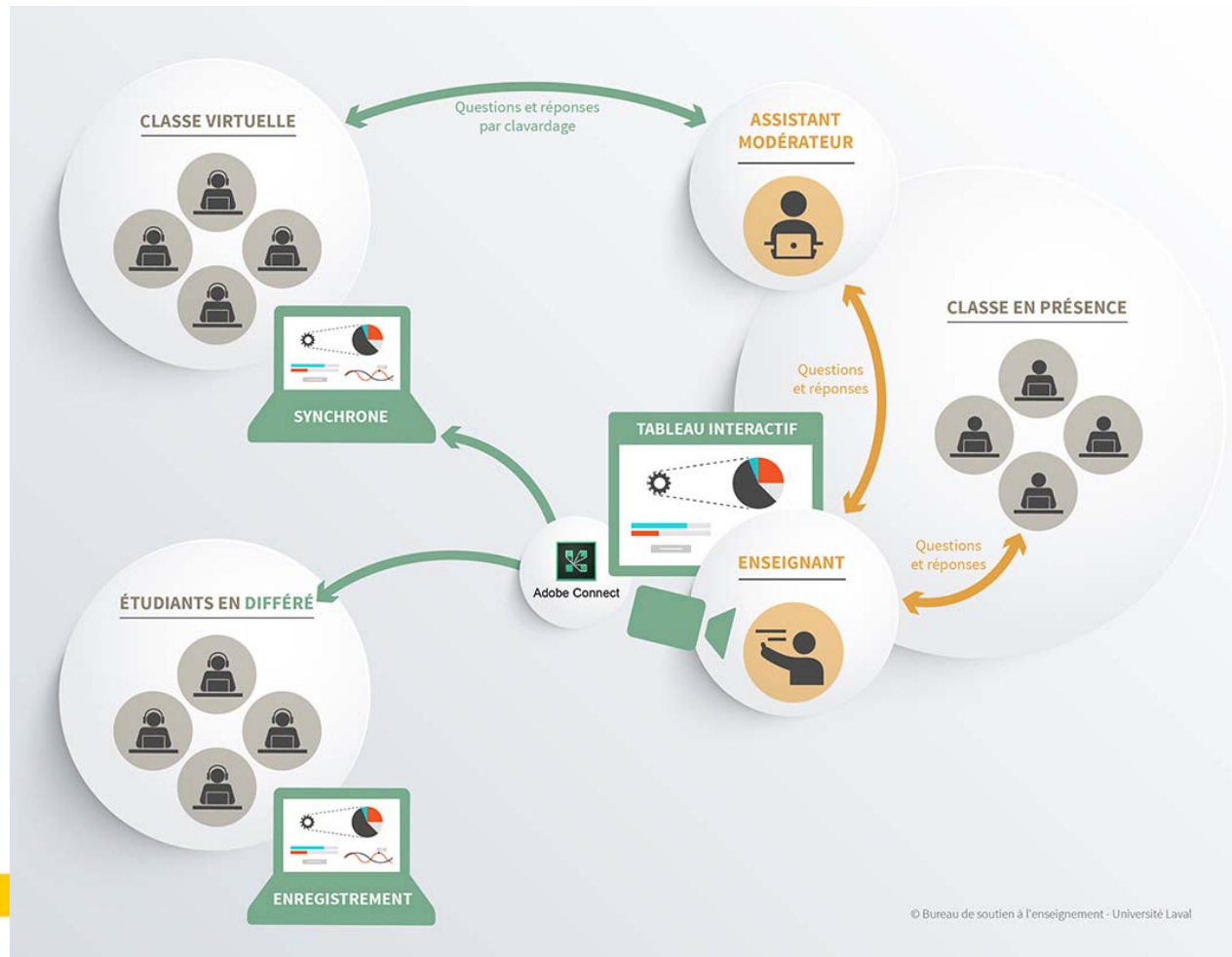
Modèle pédagogique

Besoins technologiques

Constats

3

Formule comodale : principe



Modèle pédagogique retenu

- Cours magistral : présentations ppt + démonstrations logicielles
- Laboratoires à distance
- et/ou laboratoires en classe (non comodaux)

- Support Web (mon portail)
 - Feuilles de route hebdomadaires

Contexte

Formule comodale : principe

Modèle pédagogique

Besoins technologiques

Constats

5

Besoins technologiques

- Son de qualité
- TNI
- Vidéo
- Assistant pour le chat/questions-réponses





Constats

- Résultats constatés :
 - Augmentation de l'offre
 - Augmentation des étudiants en synchrone?

Automne			
2011	2012	2013	2016
34%	29%	28%	35%

- Appréciation des étudiants :
 - Vidéo
 - Nouveaux comportements

Conclusion

- Augmentation de l'offre
- Souplesse pour les étudiants

- Nécessité d'avoir des salles équipées avec des équipements fixes
- Changement de notre façon de faire
 - adaptation du matériel pédagogique,
 - adaptation de la manière de présenter les cours

[https://www.enseigner.ulaval.ca/ressources-pedagogiques/
banque-d-activites-d-enseignement-apprentissage-thierry-eude](https://www.enseigner.ulaval.ca/ressources-pedagogiques/banque-d-activites-d-enseignement-apprentissage-thierry-eude)

Merci de votre attention